

سَكَّة

S E A H

للتطوير والاستثمار العقاري

المالك و المطور

الملف التعريفي

لمشروع

أدوار ألور

حي الوادي



راكز | محل الشقة

راكز
RAKEZ
محل الشقة

راكز | محل الثقة

تُعد شركة راکز العقارية من أفضل الشركات المتخصصة في مجال التسويق العقاري في المملكة العربية السعودية، حيث تعتمد نموذجًا عصريًا متطورًا يتماشى مع الأدوات الفنية المتنوعة لتلبية احتياجات كل مشروع على حدة..







RAKEZ Real Estate is considered one of the leading companies in real estate marketing in Saudi Arabia. It adopts a modern, advanced model aligned with diverse technical tools to meet the unique needs of each project



RAKEZ

مواصفات فاخرة

Luxurious Specifications

	موقع استراتيجي	وحدات متنوعة	
	مصاعد	استثمار المساحات فى البناء	
	جلسات خارجية	صيانة مجانية لمدة عام	

مواصفات فاخرة تعكس أسلوب حياة راقى، من التكييف المخفي إلى نظام المنزل الذكي ومساحات مصممة بعناية

Premium features that reflect a refined lifestyle — from hidden AC to smart home systems and meticulously designed spaces

ضمانات قيمة

Valuable Guarantees

25 سنة	ضمان الزلازل	الأعمال الإنشائية	10 سنوات
02 سنة	أعمال التكييف	ضمان السباكة	01 سنوات
02 سنة	ضمان المصعد	ضمان الكهرباء	25 سنة
		ضمان الحجر	25 سنة

ضماناتنا الممتدة توفر لك طمأنينة مطلقة، من جودة البناء الفائقة إلى دعم ما بعد البيع الموثوق وراحة بال تدوم طويلاً.

Our extended warranties provide you with absolute peace of mind, from superior build quality to reliable after-sales support and long-lasting peace of mind.



مميزات موقع المشروع

Project site features

يبعد 06 دقائق

جامعة الامام
محمد بن سعود

يبعد 14 دقيقة

مركز الملك
عبدالله المالي

يبعد 16 دقيقة

حديقة
الملك سلمان

يبعد 01 دقيقة

الطريق الدائري
الشمالي

يبعد 10 دقائق

جامعة الاميرة
نورة بنت عبدالرحمن

يبعد 06 دقائق

محطة
مترو

موقع استراتيجي ، يربطك بأهم طرق ومعالم الرياض خلال دقائق،
ويمنحك أسلوب حياة متكامل يجمع الراحة والسهولة

A prime location connecting you to Riyadh's key roads
and landmarks within minutes — offering a lifestyle of
comfort and convenience

الرياض | Riyadh



للوصول للموقع
إضغط هنا

مميزات المشروع

Project Features

- | | | |
|--------------------|-------------------------|---|
| سـمـارت هـوم | صـالـة طـعام و مـطـابـخ |  |
| غـرف نـوم مـاسـتـر | غـرف مـلابـس |  |
| صـالـة مـعـيـشـة | غـرفـة خـادـمـة |  |
| مـوقـف خـاص | غـرفـة غـسـيل |  |



المخطط العام للمشروع

A

B

C



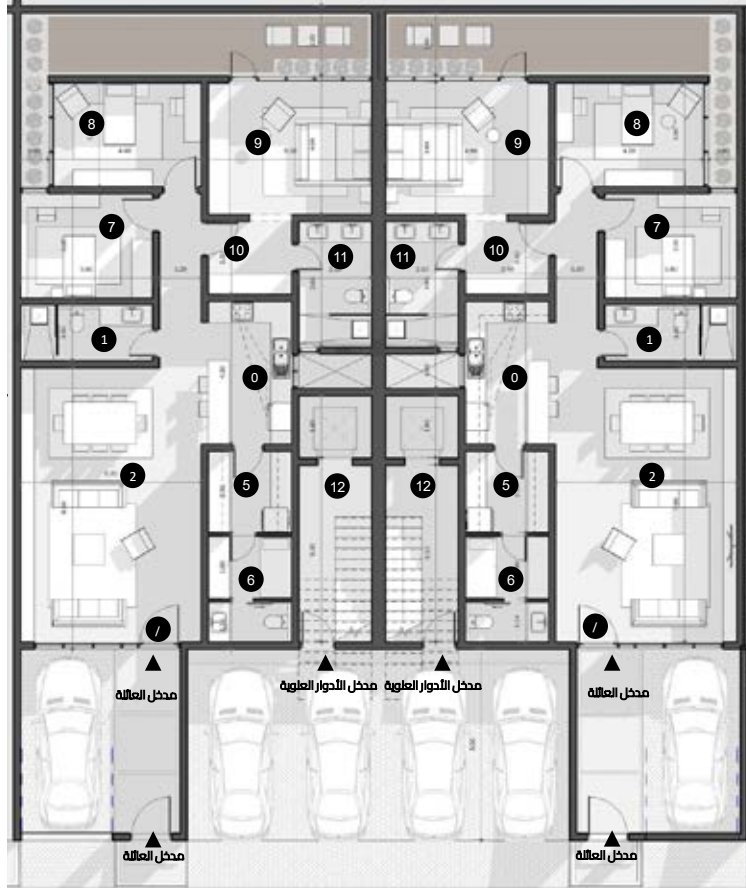
A B

مخطط الدور الأرضي

Ground Floor plan

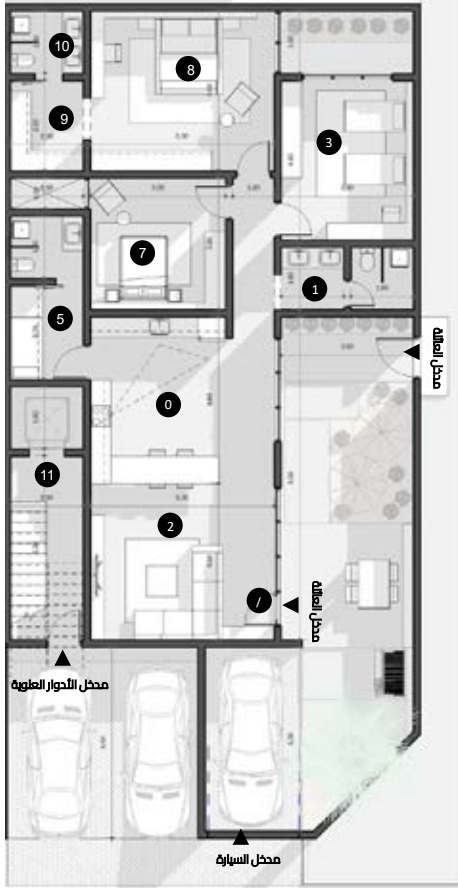
A+B مواصفات

Specifications A+B



1.	مدخل	-
2.	صالة معيشة وطاولة طعام للعائلة	5.20 x 7.90
3.	مغاسل و دورة مياه للعائلة	1.60 x 3.80
4.	مطبخ	4.10 x 2.40
5.	غرفة غسيل	2.35 x 2.40
6.	غرفة خادمة	3.00x 2.40
7.	غرفة نوم 1	3.00 x 3.80
8.	غرفة نوم 2	3.00 x 4.20
9.	غرفة نوم رئيسية	3.80 x 4.90
10.	غرفة تبديل ملابس	2.40 x 2.10
11.	دورة مياه لغرفة النوم الرئيسية	3.60 x 2.10
12.	درج ومصعد للدور الأول	7.10 x 2.10

C



مخطط الدور الأرضي

Ground Floor plan

مواصفات C

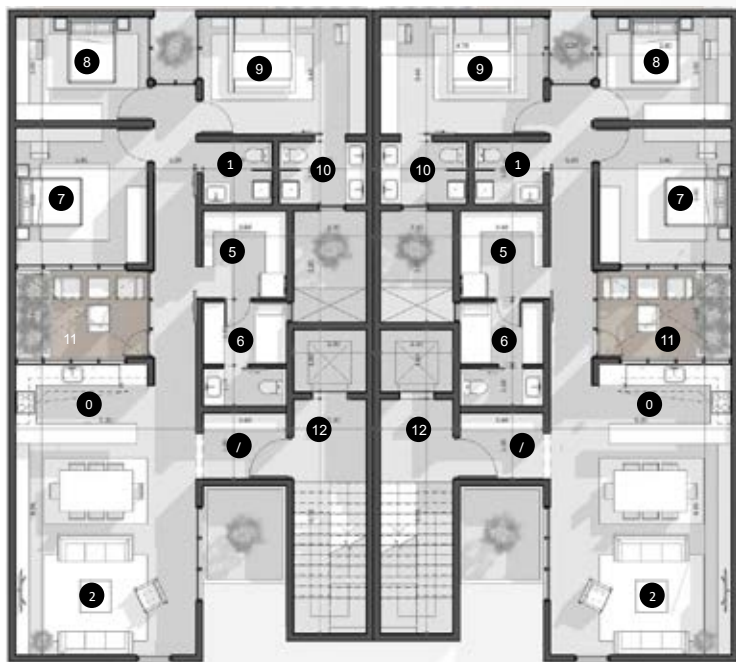
Specifications C

1.	مدخل	-
2.	صالة معيشة وطاولة طعام للعائلة	4.50 x 5.30
3.	مغاسل و دورة مياه للعائلة	1.80 x 3.80
4.	مطبخ	4.80 x 5.30
5.	غرفة خادمة	4.70 x 2.10
6.	غرفة نوم 1	3.80x 4.60
7.	غرفة نوم 2	3.90 x 3.80
8.	غرفة نوم رئيسية	5.30 x 4.60
9.	غرفة تبديل ملابس	2.10 x 2.60
10.	دورة مياه لغرفة النوم الرئيسية	1.80 x 2.10
11.	درج ومصعد للدور الأول	7.30 x 2.10

مخطط الدور الأول

First Floor plan

A B

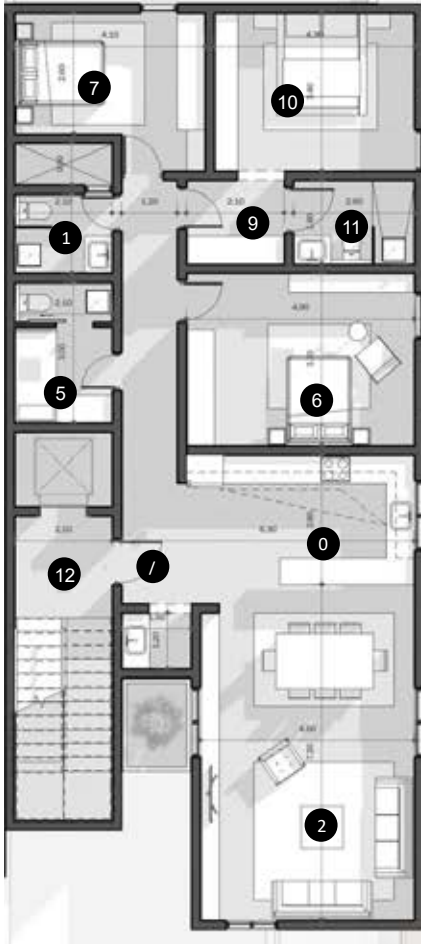


مواصفات A+B

Specifications A+B

2.40 x 1.90	مدخل	.1
6.05 x 5.20	صالة معيشة وطاولة طعام للعائلة	.2
2.00 x 1.80	مغاسل و دورة مياه للعائلة	.3
2.30 x 5.20	مطبخ	.4
2.50 x 2.40	غرفة غسيل	.5
3.00 x 2.40	غرفة خادمة	.6
3.80 x 3.90	غرفة نوم 1	.7
3.00 x 3.80	غرفة نوم 2	.8
4.70 x 3.40	غرفة نوم رئيسية	.9
1.80 x 2.50	دورة مياه لغرفة النوم الرئيسية	.10
2.51 x 3.80	سطح	.11
7.10 x 2.10	درج ومصعد للدور الأول	.12

C



مخطط الدور الأول

First Floor plan

مواصفات C

Specifications C

1.	مدخل	-
2.	صالة معيشة وطاولة طعام للعائلة	4.60 x 7.20
3.	مغاسل للعائلة	1.50 x 1.20
4.	مطبخ	4.60 x 5.10
5.	غرفة خادمة	3.00 x 2.10
6.	غرفة نوم 1	3.70x 4.90
7.	غرفة نوم 2	2.60 x 4.10
8.	حمام مشترك	1.70 x 2.10
9.	غرفة نوم رئيسية	3.40 x 4.30
10.	غرفة تبديل ملابس	1.80 x 2.10
11.	دورة مياه لغرفة النوم الرئيسية	1.80 x 2.60
12.	درج ومصعد للدور الأول	7.30 x 2.10

مخطط الدور الثاني

second Floor plan

A B

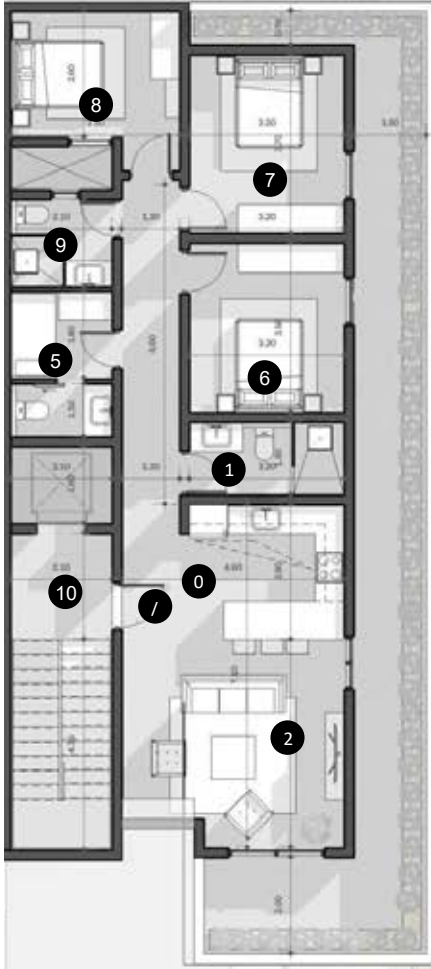


A+B مواصفات

Specifications A+B

2.40 x 1.40	مدخل	1.
3.60 x 5.20	صالة معيشة للعائلة	2.
2.00 x 1.80	مغاسل و دورة مياه للعائلة	3.
4.00 x 2.30	مطبخ	4.
2.50 x 2.40	غرفة غسيل	5.
2.90 x 2.40	غرفة خادمة	6.
3.80 x 3.90	غرفة نوم 1	7.
3.00 x 3.80	غرفة نوم 2	8.
4.70 x 3.40	غرفة نوم رئيسية	9.
1.80 x 2.50	دورة مياه لغرفة النوم الرئيسية	10.
5.20 x 2.26	سطح	11.
7.10 x 2.10	درج ومصعد للدور الأول	12.

C



مخطط الدور الثاني second Floor plan

مواصفات C Specifications C

1.	مدخل	-
2.	صالة معيشة وطاولة طعام للعائلة	4.30 x 4.60
3.	مغاسل و دورة مياه للعائلة	3.20 x 1.50
4.	مطبخ	2.80 x 4.60
5.	غرفة خادمة	3.00 x 2.10
6.	غرفة نوم 1	3.50 x 3.20
7.	غرفة نوم 2	3.70 x 3.20
8.	غرفة نوم 3	2.60 x 3.50
9.	حمام مشترك	2.10 x 1.80
10.	درج ومصعد للدور الأول	7.10 x 2.10

جدول أسعار المشروع

للوصول للأسعار
إضغط هنا





المالك و المطور



التسويق والمبيعات

للتواصل و الاستفسارات

إضغط هنا